

データサイエンス研究室

松岡 真如 准教授

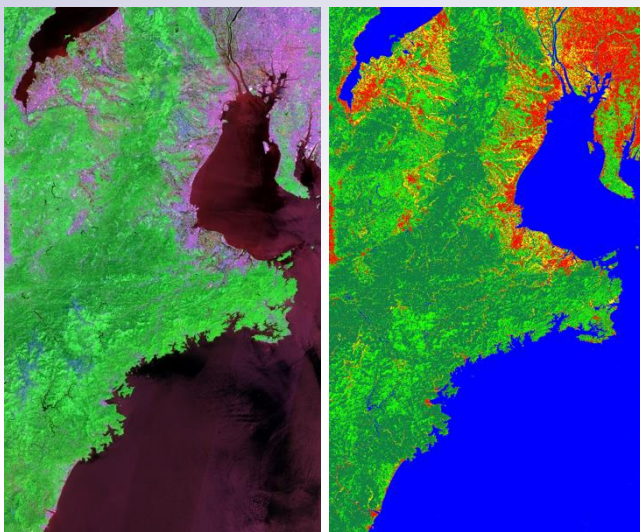
<https://www.info.mie-u.ac.jp>

研究室概要:

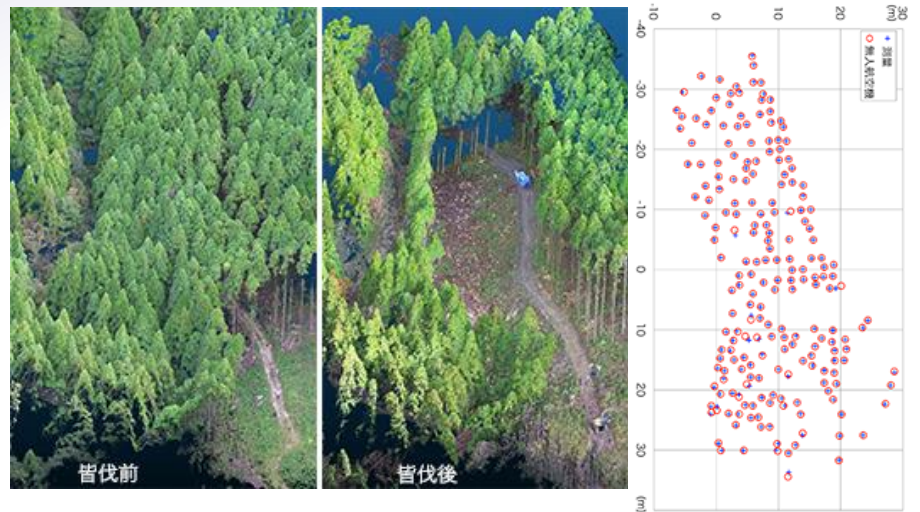
農地や森林を主な対象として、人工衛星やドローンを用いたリモートセンシング、デジタル地図や統計資料を用いた地理情報の解析、現地観測や測量を援用した地域環境の解析などを行っています。また、それらのデータを扱うために、機械学習や数値最適化など、データサイエンスに関わる手法を研究・開発しています。

産学連携が可能な研究テーマ:

農地や森林を対象とした人工衛星やドローンの画像の分析
地理情報システムを利用した地域データの分析、シミュレーション
画像解析や現地測量を組み合わせた小スケールな空間情報の取得と分析



人工衛星データから得られた三重県の土地被覆



ドローンで取得した皆伐前後の森林の
三次元データとそこから抽出した伐採木の位置

准教授 松岡 真如

衛星リモートセンシングでは、Himawari-8/AHI、Terra/MODIS、Sentinel-2/MSI、Landsat/TM、OLIなど、空間解像度と観測頻度の異なる複数の人工衛星データを組み合わせて使うことが多いです。地理情報システムは手法の開発までには至らず、ユーザーとして利用するにとどまっています。農林業の現場で役立つ空間情報の取得・解析にも取り組んでいます。